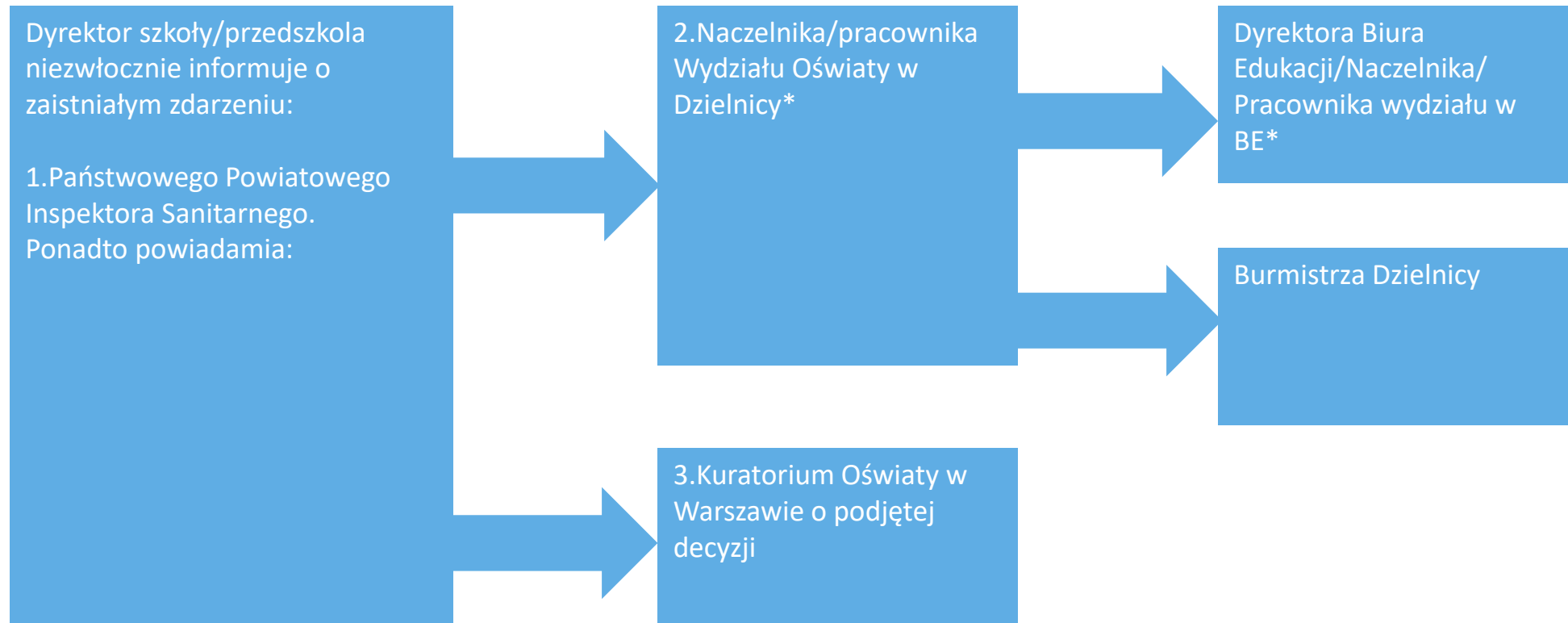
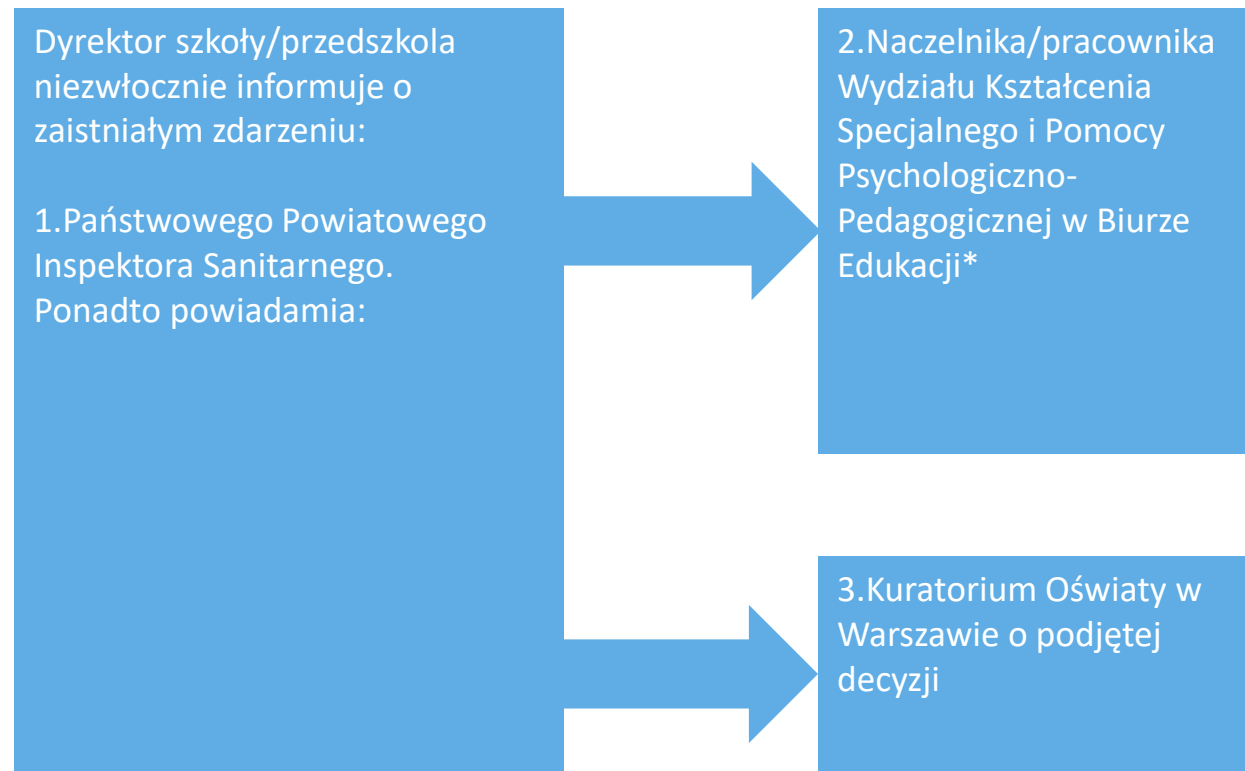


Schemat komunikacji kryzysowej – COVID w placówkach oświatowych



* O zaistniałym zdarzeniu należy niezwłocznie poinformować telefonicznie, a następnie sporządzić notatkę i przesłać drogą mailową do Biura Edukacji – sekretariat.BE@um.warszawa.pl

Schemat komunikacji kryzysowej -COVID w placówkach oświatowych prowadzonych przez BE



* O zaistniałym zdarzeniu należy niezwłocznie poinformować telefonicznie, a następnie sporządzić notatkę i przesłać drogą mailową